

# CEFR

## Centre d'Etudes et de Formation en Reiki

Fondé en 2000

Soins agréés ASCA

Formations accréditées ASCA

(cycles 1, 2 et formations continues)

## Agenda 2010-2011

### EVÈNEMENTS

- le dimanche 15 août 2010 de 9h30 à 17h00:  
journée de pratique de commémoration du 145ème  
anniversaire de la naissance de Mikao Usui
- le mardi 28 septembre 2010 dès 17h30 à 21h00:  
inauguration du nouveau local et 10 ans du C.E.F.R.

(merci de s'annoncer au moins une semaine avant)

C.E.F.R.

Avenue de la Praille 29

CH-1227 Genève/Carouge

Tél.: +41-(0)22 300 07 02

Courriel: francis@cefr.net

Compte postal: 17-419758-4

Nouveau: i-CEFR

inscriptions en ligne sur [www.cefr.ch](http://www.cefr.ch)

[www.cefr.net](http://www.cefr.net) : site d'information

[www.cefr.ch](http://www.cefr.ch) : inscriptions en ligne (i-CEFR)

[www.cefr.org](http://www.cefr.org) : e-learning (Espace-Reiki)

## Fiche d'enregistrement d'étudiant

### Extraits des conditions générales

- Je m'engage à recevoir une séance en Reiki (si je n'en ai reçu aucune ces deux dernières années) avec le praticien de mon choix avant le cours de Reiki 1er niveau.
- Je participe aux cours sous ma propre responsabilité et m'engage à faire part à l'enseignant de mes problèmes de santé substantiels avant chaque cours si nécessaire.
- Je me suis pleinement informé/e quant à la nature de la thérapie en Reiki. J'ai compris que je recevrai a priori des soins en Reiki pendant les cours.
- J'accepte de recevoir les initiations en Reiki sachant qu'elles peuvent catalyser des transformations personnelles importantes et une réorientation de vie.
- Je m'engage à faire uniquement un usage personnel des manuels et à ne pas les transmettre à des tiers même de façon partielle. Ceci s'applique aussi au contenu des cours.
- Je m'engage vis-à-vis des autres participants à la stricte confidentialité des informations d'ordre privé échangées dans le cadre des cours et activités.
- Je suis responsable de mes actes découlant des soins en Reiki que je donnerai et ceci selon les lois en vigueur.
- Je me place pro-activement sous la responsabilité et la supervision du formateur durant toute la durée de ma formation.
- J'ai bien lu et compris l'intégralité du document présent. J'ai compris en particulier que mon acompte ne me sera pas remboursé si j'annule ou reporte mon inscription à une autre date.
- **J'ai lu et j'accepte les conditions générales (voir dernière page).**

Fiche à remplir à la première inscription seulement. Merci de joindre si nécessaire une copie des attestations des cours en Reiki suivis en dehors du C.E.F.R. Inscription sous la forme d'un acompte en sus.

Date: \_\_\_\_\_

Signature: \_\_\_\_\_

Mme  M. Prénom: \_\_\_\_\_

Nom: \_\_\_\_\_

Adresse: \_\_\_\_\_

NP/Localité/Pays: \_\_\_\_\_

Tél. privé: \_\_\_\_\_

Tél. portable: \_\_\_\_\_

E-mail: \_\_\_\_\_

- Je souhaite recevoir une séance en Reiki. Merci de me contacter.
- Je suis un professionnel de la santé. Spécialité: \_\_\_\_\_
- Je suis déjà un praticien en Reiki. Niveau: \_\_\_\_\_
- J'inscris ma démarche (sans engagement de ma part):
  - dans un chemin de développement personnel
  - dans le cadre d'une voie spirituelle
  - dans le but d'acquérir des compétences thérapeutiques
- J'ai appris l'existence du Centre:
  - par le site web [www.reiki-usui.net](http://www.reiki-usui.net)
  - par bouche à oreille, référé par: \_\_\_\_\_
  - autre: \_\_\_\_\_



---

## Présentation

---

Le Reiki est une technique de soins naturels d'approche purement énergétique et d'inspiration spirituelle. Le Centre d'Etudes et de Formation en Reiki (C.E.F.R.) est un centre de formation et de soins dans le domaine du Reiki. Les soins sont principalement prodigués par imposition des mains. Ils ont pour but d'améliorer la qualité de vie du patient par une approche holistique et énergétique. Par le biais du Reiki, il est possible d'aborder des problématiques d'ordre physique, psychique ou émotionnel, ou encore de l'ordre du développement personnel.

Le spectre d'application du Reiki est effectivement assez large, sans en faire une panacée. Le Reiki ne se substitue pas bien sûr à une approche médicale ou psychothérapeutique, mais intervient idéalement en complément. Les soins sont en

---

## Formations

---

Pour répondre au mieux aux besoins, les offres de formation sont orientées selon trois axes complémentaires dans leurs buts.

- **Axe de développement personnel**

Réalisation d'un projet de guérison et de réalisation personnelle en harmonie avec soi-même, avec autrui et avec son environnement.

- **Axe spirituel**

Développement de sa pratique du Reiki, travail d'ouverture spirituelle par le Reiki, jusqu'à atteindre une certaine maturité dans sa pratique.

- **Axe thérapeutique**

Développement de compétences thérapeutiques en Reiki dans le but de prodiguer des soins efficaces à autrui tout en assumant pleinement ses responsabilités professionnelles et éthiques.

---

## Reconnaitances

---

Le C.E.F.R. jouit d'une très bonne réputation dans le domaine de la formation en Reiki.

Les formations de base et de thérapeute sont accrédités par l'ASCA (cycles 1 et 2) de même que les formations continues délivrées.

Les soins en Reiki sont agréés ASCA.

grande partie remboursés par certaines caisses-maladie dans le cadre de leur assurance complémentaire.

L'accent dans les formations est mis sur un approfondissement continu de la pratique du Reiki pour aller vers plus d'authenticité, d'efficacité et de simplicité. L'enseignement se veut proche dans son essence et dans sa philosophie à celui du fondateur du Reiki, Mikao Usui, tout en proposant des approches innovantes.

Le C.E.F.R. propose à Genève plus de 400 h de cours ouverts à tous. Ils sont riches en contenu et visent à renouer avec une pratique en Reiki authentique. Les cursus de formation sont adaptables aux objectifs et aux rythmes de chacun. Des soutiens individuels sont de plus proposés.

---

## Enseignants

---

Les enseignants du Centre sont des praticiens en Reiki et des experts dans leur domaine d'enseignement. Ils cheminent sur une voie spirituelle et de développement personnel. Ils conçoivent leur propres cours en incluant des aspects originaux.

Francis Vendrell, le fondateur et responsable du Centre, est maître-enseignant en Reiki, physicien et docteur ès sciences.

---

## Locaux

---

Le C.E.F.R. occupe des locaux calmes et lumineux de 90m<sup>2</sup>, comprenant une grande salle de cours de 50m<sup>2</sup>. Il donne sur un petit parc privé que l'on peut observer à travers de grandes baies vitrées.

---

## Lignées en Reiki

---

- Mikao Usui / Mariko-Obaasan / Chris March / Andrew Bowling
- Mikao Usui / Taketomi / Koyama / Hiroshi Doi / Richard Rivard
- Mikao Usui / Dr Hayashi / Mme Takata / Ph. Furomoto / W. Rand / Allan Sweeney

---

## Calendrier des activités

---

---

### Reiki 1er niveau 2 J

---

- 21 - 22 août 2010 WE
- 2 - 3 octobre 2010 WE
- 6 - 7 novembre 2010 WE
- 4 - 5 décembre 2010 WE
- 15 - 16 janvier 2011 WE
- 26 - 27 février 2011 WE
- 26 - 27 mars 2011 WE
- 30 avril - 1er mai 2011 WE
- 18 - 19 juin 2011 WE

---

### Reiki 2ème niveau 2 J

---

- 28 - 29 août 2010 WE
- 30 - 31 octobre 2010 WE
- 29 - 30 janvier 2011 WE
- 2 - 3 avril 2011 WE
- 25 - 26 juin 2011 WE

---

### Reiki 3ème niveau 2 J

---

- 25 - 26 septembre 2010 WE
- 5 - 6 février 2011 WE
- 21 - 22 mai 2011 WE

---

### Fondements en Reiki 2 J

---

- 3 - 4 juillet 2010 WE
- 11 - 12 septembre 2010 WE
- 12 et 19 février 2011 Sa
- 2 - 3 juillet 2011 WE

---

### Techniques en Reiki 6 J

---

#### ■ Cycle d'automne 2010

- 9 - 10 octobre 2010 (1/3) WE
- 13 - 14 novembre 2010 (2/3) WE
- 11 - 12 décembre 2010 (3/3) WE

#### ■ Cycle de printemps 2011

- 19 - 20 mars 2011 (1/3) WE
- 7 - 8 mai 2011 (2/3) WE
- 28 - 29 mai 2011 (3/3) WE

---

### Méthodes en Reiki 3 J

---

#### ■ Cycle 2010 - 2011

- 25 - 26 novembre 2010 (1/2) Je-Ve
- 13 mai 2011 (2/2) Ve

---

## Calendrier des activités

---

---

### Anatomie pour praticiens en Reiki 39 S

---

■ *Nouveau: sur une année académique seulement*

■ *Toutes les dates sur [www.cefr.net/anatomie](http://www.cefr.net/anatomie)*

#### ■ Volée d'automne 2010

■ du 20 septembre 2010 à sept. 2011 *Soirs*

#### ■ Volée d'hiver 2011

■ du 7 février 2011 à février 2012 *Soirs*

---

### Accompagnement pour le Reiki 12 J

---

#### ■ Cycle 2010 - 2011

■ 22 - 23 janvier 2011 *(1/6) WE*

■ 13 et 20 février 2011 *(2/6) Di*

■ 12 - 13 mars 2011 *(3/6) WE*

■ 9 - 10 avril 2011 *(4/6) WE*

■ 14 - 15 mai 2011 *(5/6) WE*

■ 11 - 12 juin 2011 *(6/6) WE*

■ 9 juillet 2011 *(Exa) WE*

---

### Formation continue

---

■ *Annoncée sur l'Espace-Reiki ou sur [www.cefr.net/seminaires](http://www.cefr.net/seminaires)*

■ Accompagnement: 18 septembre 2010 *Sa*

■ Reiki 4ème niveau: 26 janvier 2011 *Me*

■ Méthodes: 10 mars 2011 *Je*

■ *Soutien en formation sur l'Espace-Reiki*

---

---

### Echange & initiation 1 S

---

■ *Nouveau: deux fois par mois en soirée, en alternance les mercredis et les jeudis*

■ *Toutes les dates sur [www.cefr.net/echanges](http://www.cefr.net/echanges)*

■ De septembre 2010 à juin 2011 *Soirs*

---

### Retraite & pratique 2 - 3 J

---

■ *Plus de Retraites seront annoncées sur l'Espace-Reiki ou sur [www.cefr.net/retraite](http://www.cefr.net/retraite)*

■ 13 au 15 août 2010 *3 jours Ve-Sa-Di*

■ 8 - 9 janvier 2011 *2 jours WE*

■ 15 - 16 - 17 avril 2011 *2 ou 3 jours Ve-Sa-Di*

■ 12 au 14 août 2011 *3 jours Ve-Sa-Di*

---

### Reiki 4ème niveau 2 J

---

■ 2 - 3 septembre 2010 *Je-Ve*

■ 3 - 4 mars 2011 *Je-Ve*

---

### Evènements

---

■ **145ème anniversaire de la naissance de Mikao Usui!**

■ 15 août 2010 de 9h30 à 17h00 *Di*

■ **Inauguration et 10 ans du C.E.F.R.!**

■ 28 septembre 2010 dès 17h30 à 21h00 *Ma*

---

---

## Reiki 1er niveau (R1)

---

**Prix: 220 CHF**

**dont 100 CHF d'acompte**

**Durée: 2 J (18 H)**

Prérequis: Au moins une séance en Reiki par le praticien de son choix

Buts: Recevoir la capacité de retransmettre l'énergie, s'initier à la pratique du Reiki, entreprendre un travail de guérison personnel

■ **Description:**

- Ouverture du canal (4 initiations)
- Introduction au Reiki et à sa pratique
- Eléments sur l'histoire et les lignées du Reiki
- L'esprit, le chemin et les cinq préceptes du Reiki
- Les initiations, leurs effets et leurs conséquences
- Utilisation des mains et applications palmaires
- Auto-traitements en Reiki (diverses séquences)
- Transactions énergétiques (donneur/receveur, Ciel/Terre)
- Soins en Reiki à autrui (divers protocoles selon indications)
- Pratique des échanges en Reiki (à deux ou à trois)
- Plus de 10 cours proposés par année

---

## Reiki 2ème niveau (R2)

---

**Prix: 450 CHF**

**dont 100 CHF d'acompte**

**Durée: 2 J (18 H)**

Prérequis: 3 mois de pratique après R1

Buts: Renforcer sa capacité à retransmettre l'énergie, travailler avec des énergies spécifiques (symboles)

■ **Description:**

- Elargissement du canal (4 initiations)
- Transmission des 3 premiers symboles du Reiki
- Nature, origine, signification et caractéristiques des symboles
- Techniques d'utilisation des symboles
- Utilisation séquentielle des symboles
- Donner du Reiki avec les symboles (pour soi et pour autrui)
- Le traitement mental en Reiki
- Envoyer du Reiki à distance (traitement, éthique)
- Cinq cours proposés par année

---

## Reiki 3ème niveau (R3)

---

**Prix: 700 CHF**

**dont 100 CHF d'acompte**

**Durée: 2 J (18 H)**

Prérequis: 6 mois de pratique après R2

Buts: Travailler avec les énergies spirituelles, stimuler son ouverture spirituelle

■ **Description:**

- Consolidation du canal (2 initiations)
- Initiation de maître
- Initiation personnalisée avec une énergie spirituelle à choix
- Transmission, signification et caractéristiques du 4ème symbole
- La pratique spirituelle du Reiki et le 4ème symbole
- Le chant sacré des symboles
- Symboles alternatifs pour le Reiki
- Comment canaliser n'importe quelle qualité d'énergie
- Eléments de travail en Reiki avec les cristaux
- Trois cours proposés par année

---

## Fondements en Reiki (FR)

---

**Prix: 350 CHF**

**dont 100 CHF d'acompte**

**Durée: 2 J (18 H)**

Prérequis: 1 mois de pratique après R1

Buts: Etablir les bases thérapeutiques de sa pratique

### ■ Description:

- Une initiation (Reiju)
- Modèles de pratique en Reiki
- Structuration d'une séance et d'un traitement en Reiki
- Evaluation des bienfaits et des risques liés à un traitement
- Les crises thérapeutiques et leur gestion
- Bases éthiques pour la pratique du Reiki
- Anatomie énergétique
- Pathologie énergétique
- Soins de proximité
- Soins de groupe

---

## Techniques en Reiki (TR)

---

**Prix: 1350 CHF**

**dont 300 CHF d'acompte**

**Durée: 6 J (54 H)**

Prérequis: 3 mois de pratique après R1, FR

Buts: Développer sa sensibilité, se purifier énergétiquement, améliorer son efficacité

### ■ Description:

- Trois initiations (Reiju), méditations en Reiki
- Toutes les techniques dites japonaises
- Applications digitales (pour soi et pour autrui)
- Harmonisations (individuelle, de couple et de systèmes)
- Massages Reiki et massages de l'aura
- Evaluation sensitive du l'aura (scan)
- Nettoyage profond du corps énergétique
- Techniques puissantes d'extraction d'énergie négative
- Application de la médecine chinoise au Reiki (travail avec les polarités, les organes et les méridiens)
- Deux cycles proposés par année

---

## Méthodes en Reiki (MR)

---

**Prix: 800 CHF**

**dont 150 CHF d'acompte**

**Durée: 3 J (27 H)**

Prérequis: R2 et TR; R3 et AC au moins en parallèle

Buts: Renforcer ses méthodes dans la pratique thérapeutique, développer ses compétences

### ■ Description:

- Structure, contenu et constitution d'un dossier thérapeutique
- Ethique de soins en Reiki (notions avancées)
- L'exercice professionnel des soins en Reiki
- Gestion d'un cabinet
- Un dossier thérapeutique est constitué par l'apprenant après la 2ème journée puis présenté lors de la 3ème journée.
- Le prix comprend le soutien et le suivi lors de l'élaboration des trois dossiers thérapeutiques exigés dans le cursus.
- Le Reiki 3ème niveau doit être suivi avant la dernière journée des Méthodes. Le cours d'Accompagnement doit être suivi avant de commencer le 2ème dossier thérapeutique.
- Un cycle par année

---

## Anatomie, physiologie et pathologie pour praticiens en Reiki (AN)

---

**Prix: 3050 CHF**  
dont 400 CHF d'acompte

**Durée: 39 S (150 H)**

Prérequis: R1 ou autre technique de soin

Buts: Acquérir une compréhension de base du corps humain, se sensibiliser à l'approche médicale

### ■ Description:

- Dispensé par un médecin, professeur à la Faculté de médecine de l'Université de Lausanne et maître en Reiki
- Introduction à la morphologie, au fonctionnement et aux pathologies les plus communes du corps humain
- Comprendre le langage et les traitements médicaux
- Acquérir un comportement éclairé face à la médecine
- L'approche du cours est adaptée à des praticiens en Reiki
- Cours d'une durée d'une année académique, en soirée.
- Cours donné en continu. L'entrée au cours se fait deux fois par année, en septembre et en février.
- Cours accrédité ASCA (cycle 1)

---

## La relation d'accompagnement pour praticiens en Reiki (AC)

---

**Prix: 1650 CHF**  
dont 250 CHF d'acompte

**Durée: 12 J (90 H)**

Prérequis: R1 ou autre technique de soins

Buts: Acquérir les bases de la communication dans un cadre de soins, s'initier à la relation d'aide et à l'accompagnement

### ■ Description:

- Bases pour une communication saine et thérapeutique
- Introduction à l'Analyse Transactionnelle
- La relation d'aide en Reiki et la dynamique des échanges
- Approfondissement de la conscience de soi et de la personne au service de la relation thérapeutique
- Soutien de la personne dans le respect, observation des signes avant-coureur, réorientation éventuelle
- Notions de soutien en crise: situation de deuil, gestion du stress et des émotions, processus de la dépendance
- Journée de formation continue pour anciens élèves: 200 CHF.

---

## Formation continue et séminaires en Reiki (FC)

---

**Prix: Selon la taille du groupe**

**Journée ou soirées**

**Durée: Selon besoin**

Prérequis: R1

Buts: Renforcer la formation et répondre aux besoins en formation

### ■ Description:

Moments de formation proposés ou organisés sur demande. Ils sont annoncés sur l'Espace-Reiki.

A choix:

- Formation continue
- Approfondissement, révision de thèmes, ateliers
- Compléments de formation
- Groupe d'étude de projet
- Préparation aux examens
- Soutien à l'élaboration des dossiers thérapeutiques
- Supervision en groupe
- Aussi possible en individuel (horaire à convenir)

---

## Echange & initiation en Reiki (EI)

---

**Prix: 15 CHF**

sans acompte

**Durée: 1 S (3 H)**

Prérequis: R1

Buts: Renforcer son canal,  
donner et recevoir des soins

### ■ Description:

- Soirées de pratique en Reiki ayant lieu deux fois par mois.

- Programme:

\* 19h00 à 19h40: initiations (Reiju)

\* 19h40 à 21h45: échanges en Reiki

Il est possible d'arriver juste après les initiations. Merci de ne pas arriver pendant celles-ci!

- Il n'est pas nécessaire de s'inscrire ou de s'annoncer à l'avance. Ouverts aussi aux praticiens en Reiki hors C.E.F.R. (formulaire d'enregistrement à remplir préalablement).

- 5 soirées: 60 CHF, 1 année: 170 CHF

---

## Retraite & pratique en Reiki (RP)

---

**Prix: 2 jours à 290 CHF -  
3 jours à 370 CHF**

Versement de la totalité au  
moment de l'inscription

**Durée: 2 - 3 J (13 - 20 H)**

Prérequis: R1

Buts: Vivre l'expérience  
spirituelle du Reiki

### ■ Description:

- A Fleurier (Val de travers, Jura neuchâtelois) dans une belle maison de campagne propice à la pratique du Reiki

- Arrivée le jeudi ou le vendredi soir avant 20h30 (heure du souper). Départ le dimanche à 17h00.

- Logement et tous les repas compris dans le prix

- Chambres communes ou individuelles (suivant disponibilités)

- Repas végétariens sur demande

- Prendre une taie d'oreiller (carrée standard) et, soit un sac de couchage, soit un drap housse et une fourre pour un duvet de 160x210cm (disponible sur demande en location + 20 CHF).

- Echanges en Reiki, méditations & Reiju, détente/ballades, soirées de partage

- Infos-accueil: Sylvie Sandoz-Terraz, tél. +41 (0)32 861 45 11

---

## Reiki 4ème niveau (R4)

---

**Prix: 1200 CHF**

dont 150 CHF d'acompte

**Durée: 2 J (18 H)**

Prérequis: R1 - R2 - R3 - TR -  
RP au C.E.F.R. - 9 mois de  
pratique après R3

Buts: Apprendre à donner  
des initiations, prendre sa  
place dans la lignée

### ■ Description:

- Le but de ce cours n'est pas de former des enseignants en Reiki mais des initiateurs en Reiki

- Responsabilités et rôles d'un maître en Reiki

- Transmission des initiations des plus simples aux plus complexes (Reiju en particulier)

- Initiations pour tous les niveaux

- Auto-initiations, initiations à distance

- Initiation avec n'importe quel type d'énergie

- Pratique intensive des initiations (donner et recevoir).

- Il est nécessaire d'avoir acquis préalablement un bon niveau énergétique et un minimum de maturité dans sa pratique.

J = journée, S = soirée, H = heure académique (45 mn)

---

## Consultations et soutien (CS)

---

**Prix: Selon objectifs**

**Sur rendez-vous**

**Durée: Selon objectifs**

Prérequis: Se sentir prêt à assumer ses crises de guérison éventuelles

Buts: Effectuer un travail thérapeutique, recevoir un soutien sur son chemin

■ **Description:**

- Thérapie individuelle en Reiki avec Francis Vendrell:  
100 CHF pour les séances jusqu'à 1h15, 120 CHF pour les séances plus longues.

Le nombre de séances de thérapie est en fonction des objectifs et des besoins. Les élèves du C.E.F.R. peuvent demander des réinitiations en consultation (sans frais supplémentaires).

- Soutien pour développement personnel:  
90 CHF la séance de 60mn, tél. +41 (0)76 386 98 99.

---

## Espace-Reiki (ER)

---

**Prix: Offert**

**Sur demande**

**Durée: Permanent**

Prérequis: Avoir suivi au moins un cours au C.E.F.R.

Buts: Renforcer la communication et stimuler la collaboration

■ **Description:**

L'Espace-Reiki est une plateforme d'enseignement en ligne (e-learning, [www.cefr.org](http://www.cefr.org)). Ses buts sont de:

- améliorer le suivi de l'étudiant,
- apporter des suppléments de formation,
- fournir un espace de collaboration,
- améliorer le cadre de la formation.

L'Espace-Reiki est muni de forums, de zones de téléchargement, d'une messagerie interne. Dernières versions des manuels de cours en ligne. L'apprenant a accès aux rubriques correspondant aux cours suivis. L'ouverture d'un compte se fait sur demande.

---

## Examens en Reiki (EX)

---

**Prix: Selon cursus**

**Sur demande**

**Durée: Selon cursus**

Prérequis: Cours effectués au sein du C.E.F.R.

Buts: Faire évaluer ses connaissances et ses compétences

■ **Description:**

Cursus de base:

- Examen en Anatomie (écrit)
- Examen en Reiki (écrit)

Cursus de thérapeute:

- Examen en Anatomie (écrit)
- Examen en Accompagnement (écrit et oral)
- Examen en Reiki (écrit)
- Evaluation de 3 dossiers thérapeutiques (travaux écrits)
- Examen final en Reiki (oral et pratique)

Les examens d'Anatomie et d'Accompagnement sont organisés dans la continuation des cours, les examens en Reiki ont lieu durant des sessions organisées sur demande.

---

## Modules de formation

---

Les modules de formation sont des structures intermédiaires entre des cours pris à la carte et un cursus complet. Les cours s'étalant sur une durée maximum de 9 mois au total peuvent être regroupés sous la forme d'un ou plusieurs modules dans l'idée d'établir un plan de formation. Le participant définit à l'avance les dates des cours choisis en consultant le programme. Il les communique au moment de l'inscription avec le nom du module choisi. L'intégration d'un cours à un module après coup n'est pas possible. Des réductions globales sont appliquées pour chacun des modules. Les prérequis des cours s'appliquent. Ne pas hésiter à demander conseil.

---

### Module d'introduction (4 J)

---

**Prix: 500 CHF**

dont 200 CHF d'acompte

- Reiki 1er niveau
- Fondements en Reiki

---

### Module intermédiaire (8 J)

---

**Prix: 1700 CHF**

dont 400 CHF d'acompte

- Reiki 2ème niveau
- Techniques en Reiki

Le Reiki 2ème niveau peut être suivi entre le premier et le dernier week-end des Techniques.

---

### Module avancé (5 J)

---

**Prix: 1400 CHF**

dont 250 CHF d'acompte

- Reiki 3ème niveau
- Méthodes en Reiki

Le Reiki 3ème niveau doit être suivi avant la dernière journée des Méthodes.

---

### Module de consolidation (4 J)

---

**Prix: 700 CHF**

dont 200 CHF d'acompte

- Fondements en Reiki
- Reiki 2ème niveau

---

### Module d'approfondissement (8 J)

---

**Prix: 1600 CHF**

dont 400 CHF d'acompte

- Fondements en Reiki
- Techniques en Reiki

---

### Module intensif (10 J)

---

**Prix: 2000 CHF**

dont 500 CHF d'acompte

- Fondements en Reiki
- Reiki 2ème niveau
- Techniques en Reiki

Le Reiki 2ème niveau peut être suivi entre le premier et le dernier week-end des Techniques.

---

### Module d'équivalence (4 J)

---

**Prix: 500 CHF**

dont 200 CHF d'acompte

- Reiki 1er niveau
- Reiki 2ème niveau

Uniquement pour les personnes ayant suivi préalablement les Reiki 1er et 2ème niveaux avec un enseignant externe au C.E.F.R. Les copies des attestations de ces cours sont exigées au moment de l'inscription.

---

### Loi genevoise sur la santé

Une pratique en Reiki dans le canton de Genève (de même que pour tous les soins naturels) et en dehors des cours et des activités de l'école exige une inscription préalable au Service Général de la Santé (av. Beau-Séjour 22-24, 1206 Genève, tél. 022 839 98 90).

---

## Formations en Reiki

---

### Travail personnel

Tous les cursus demandent la réalisation d'un projet de guérison individualisé, un travail de développement personnel, une évolution en harmonie avec autrui et des heures de pratique. Certains cursus exigent des études personnelles.

---

### Cursus libre

---

**Prix:** 220 CHF

**Durée:** 2 journées (18 H) ou plus

**Type:** Formation partielle

**Reconnaissance:** Limitée

#### Description

Cursus de sensibilisation à la pratique du Reiki avec comme orientation la réalisation personnelle. L'objectif est l'acquisition des bases de la pratique dans un cadre familial. Le choix des cours est en fonction des besoins et objectifs personnels.

#### Evaluation

Aucune

#### Titre délivré

Attestation(s) de participation

---

### Maîtrise en Reiki

---

**Prix:** 4650 CHF

**Durée:** 20 journées (170 H) sur min. 3 ans

**Type:** Formation complète

**Reconnaissance:** Honorifique

#### Description

Cursus de maîtrise de la pratique du Reiki avec comme orientation l'ouverture spirituelle. L'objectif est de développer une pratique authentique et de bénéficier d'une transmission directe et complète du Reiki.

#### Evaluation

Evaluation informelle

#### Titre délivré

Certificat de maîtrise en Reiki

### Attestations et certificat

Une attestation de participation est délivrée à la fin de chaque cours. Un certificat est décerné à la fin d'une formation réussie (sauf pour le cursus libre).

---

### Formation de base

---

**Prix:** 4470 CHF

**Durée:** 28 journées (225 H) sur min. 2 ans

**Type:** Formation partielle

**Reconnaissance:** Accréditée ASCA, cycles 1 et 2

#### Description

Cursus minimal agréé avec une visée professionnelle. L'objectif est l'acquisition des bases de la pratique. Il est recommandé néanmoins de suivre parallèlement la formation de thérapeute.

#### Evaluation

2 examens écrits

#### Titre délivré

Certificat de formation de base en Reiki

---

### Formation de thérapeute en Reiki

---

**Prix:** 8170 CHF

**Durée:** 50 journées (400 H) sur min. 3 ans

**Type:** Formation complète

**Reconnaissance:** Accréditée ASCA, cycles 1 et 2

#### Description

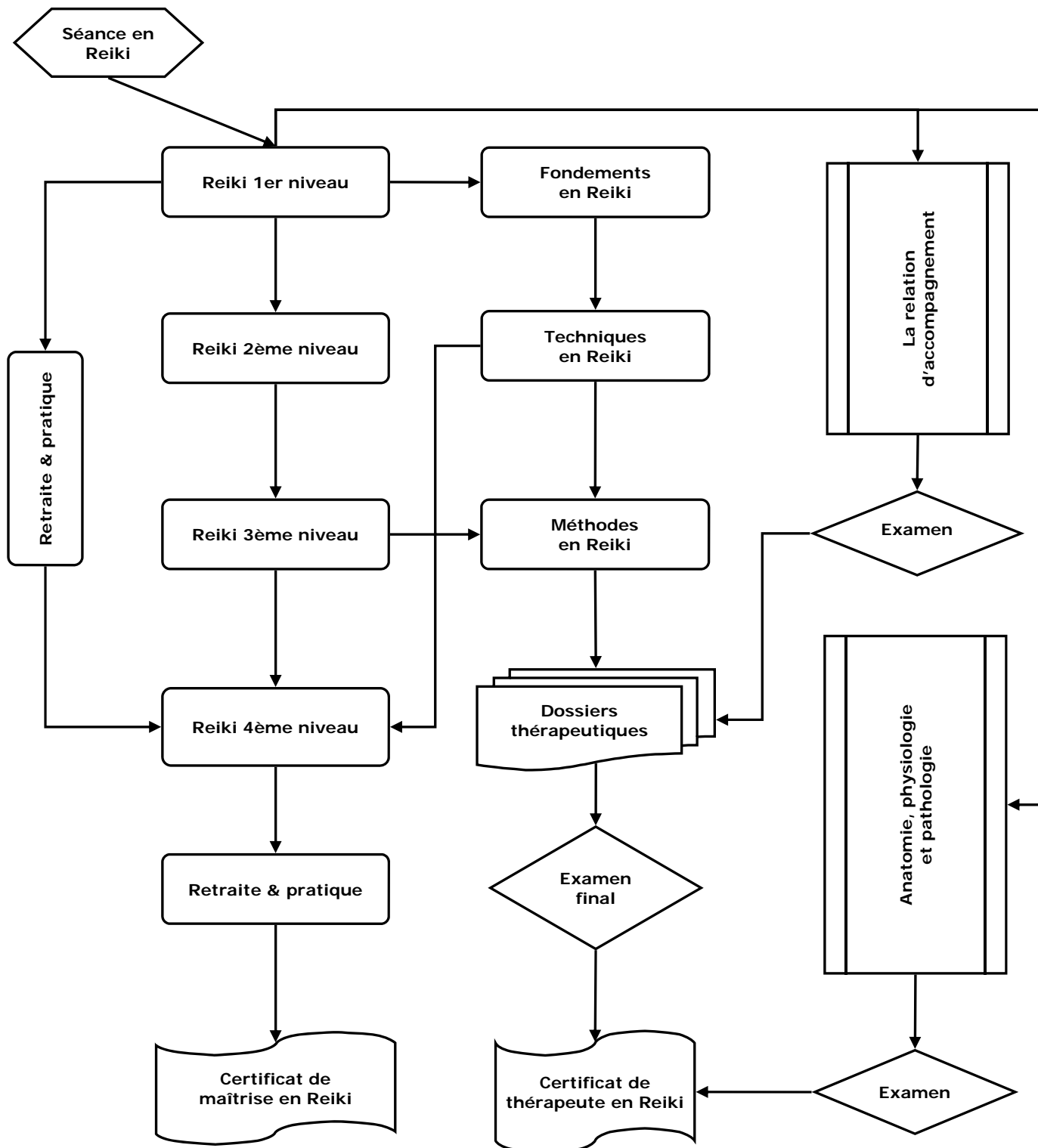
Cursus à visée professionnelle avec comme orientation la pratique thérapeutique du Reiki. L'objectif est l'acquisition d'outils pour prodiguer des soins efficaces en assumant pleinement ses responsabilités professionnelles et éthiques, éventuellement dans le cadre d'un cabinet.

#### Evaluation

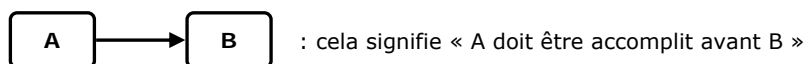
4 examens et 3 dossiers thérapeutiques

#### Titre délivré

Certificat de thérapeute en Reiki



Légende:



## Formations en Reiki

L'étudiant inscrit sa formation dans un des cursus proposés. Le cursus libre est adaptable. Il est possible de changer de cursus à tout moment. Le plan de formation personnel est établi dans le respect de son cheminement personnel

et des périodes de maturation après chaque cours. Pour le cursus de thérapeute, il est demandé d'effectuer 50 séances en Reiki (soins et échanges) à consigner dans le carnet de pratique (disponible sur demande).

Cours \ Formations		Libre	Maîtrise	Base	Thérapeute
Cours de base	Reiki 1er niveau	X	X	X	X
	Reiki 2ème niveau	O	X	X	X
	Reiki 3ème niveau	O	X	X	X
Approfondissement	Fondements en Reiki	O	X	X	X
	Techniques en Reiki		X		X
	Méthodes en Reiki				X
Compléments	Anatomie			X	X
	Accompagnement				X
	Formation continue		O	R	R
Pratique spirituelle	Echange & initiation	R	7 X **	R	R
	Retraite & pratique	O	2 X *	O	O
	Reiki 4ème niveau		X		

Légende: X = inclus dans le cursus, R = recommandé, O = en option, pour aller plus loin \* Au minimum une fois avant le Reiki 4ème niveau et l'autre fois après. \*\* Au minimum et sous la supervision d'un maître en Reiki, remplaçable par une 3ème Retraite avec le maître de son choix.

Conditions valables pour une participation au Reiki 3ème niveau dès septembre 2010.

## Reconnaisances d'acquis

### Reconnaissance de formation préalable pour un cours complémentaire

Un étudiant ayant effectué une formation dans les domaines du médical ou du paramédical, ou encore dans les domaines de la psychologie, de l'accompagnement ou de la communication peut demander auprès du Centre à obtenir une équivalence de ses formations préalables. Cette équivalence prend la forme d'une dispense d'effectuer le cours complémentaire d'Anatomie pour le Reiki et/ou d'Accompagnement en Reiki.

L'étudiant souhaitant obtenir une dispense pour l'un ou l'autre de ces cours fait parvenir au Centre une copie de ses certificats et, sur demande, les descriptifs des cursus suivis.

Les frais de reconnaissance sont de 20 à 50 CHF

suivant la complexité du dossier. Merci de prendre contact pour plus d'informations.

### Reconnaissance de cours/stages en Reiki effectués en dehors du C.E.F.R.

A priori, le Centre reconnaît les attestations de cours en Reiki établies par un enseignant externe au Centre pour l'admission à un cours et dans ce but seulement (par exemple: reconnaissance d'une attestation de Reiki 1er niveau pour une admission au Reiki 2ème niveau).

Néanmoins, pour participer au Reiki 4ème niveau ou pour obtenir un certificat de fin de formation du C.E.F.R., l'étudiant devra avoir suivi en fin de compte tous les cours en Reiki *du Centre* prévus par le cursus correspondant.

### Inscriptions en ligne sur [www.cefr.ch](http://www.cefr.ch)

- Pour consulter le nombre de places disponibles
- Pour s'inscrire instantanément aux cours
- Pour garantir sa place
- Pour effectuer tous les paiements

### Important

L'inscription est indissociable du versement de l'acompte. Les dates de cours spécifiées au moment du versement de l'acompte font foi et sont définitives. L'acompte est **perdu** si l'inscription est annulée ou reportée.

### Adresse

C.E.F.R. - Francis Vendrell  
Avenue de la Praille 29, CH-1227 Genève/Carouge  
Tél.: +41 (0)22 300 07 02  
Courriel: [francis@cefr.net](mailto:francis@cefr.net)  
Web: [www.cefr.net](http://www.cefr.net) - [www.cefr.ch](http://www.cefr.ch) - [www.cefr.org](http://www.cefr.org)

### Inscriptions postales

**1. Enregistrement:** Lors de la 1ère inscription uniquement, faire parvenir au Centre la fiche d'enregistrement (voir 2ème page de couverture).

**2. Inscriptions:** Pour s'inscrire à un cours/module, verser l'acompte correspondant sur le **compte postal: n°17-419758-4**. **Important:** Indiquer dans la rubrique "communications" du bulletin de versement le cours/module choisi (niveaux et dates).

**3. Verser le solde** au plus tard quelques jours avant le cours.

*Depuis l'étranger, il est possible d'envoyer un chèque, voir les conditions générales.*

Les inscriptions sont traitées dans leur ordre d'arrivée. S'inscrire assez tôt, un cours peut être complet plus de 6 semaines à l'avance.

---

## Prestations

### Qualité

Formation agréée, reconnue, authentique, complète, adaptable, solide et innovante.

### Valeur ajoutée

Rapport qualité/prix élevé. Manuel détaillé pour tous les cours. Avec soutien et suivi en formation.

### Groupes

- Cours en Reiki: 10 personnes au max.
- Accompagnement: 12 personnes au max.

### En plus...

Plateforme e-learning avec forums. Dernière version des manuels en ligne. Téléchargements.

---

## Réductions

### Cours et modules

Un cours peut être suivi à la carte ou dans le cadre d'un module. Un module intègre plusieurs cours dont les dates sont fixées à l'avance. Il est plus avantageux de s'inscrire à un module qu'aux cours séparément car une réduction globale est appliquée.

### Autres réductions

Une réduction de **100 CHF** supplémentaire est accordée pour les cours de Reiki 2ème, 3ème ou 4ème niveau en cas de participation préalable à un cours de même niveau en dehors du C.E.F.R.

(après présentation d'une copie de l'attestation de participation lors de l'inscription). Cette réduction est de **20 CHF** pour le cours de Reiki 1er niveau.

Une réduction de **50 CHF** supplémentaire est accordée pour les cours de Fondements, Techniques et Méthodes en Reiki si des éléments ont déjà été acquis préalablement lors d'une formation non-Reiki (sur demande au plus tard dans les 10 jours suivant la participation).

La répétition d'un cours en Reiki du C.E.F.R. se monte à **100 CHF** par week-end (ne s'applique pas aux Retraites & pratique en Reiki).

Les cours ont lieu à Genève, au C.E.F.R. (à l'exception du cours d'Anatomie et des Retraites & pratique), en week-end sauf indications spécifiques, en général de 9h00 à 18h00 avec une pause au restaurant de 13h00 à 14h30 en principe. Une attestation de participation est remise à la fin de chaque cours.

## Conditions générales

### A. CONDITIONS DE PARTICIPATION

#### Préparation personnelle

- Le participant s'engage à recevoir une séance en Reiki (dans les deux dernières années) avec le praticien de son choix avant le cours de Reiki 1er niveau.

#### Consentement libre et éclairé

- Le participant déclare être pleinement informé quant à la nature de la thérapie en Reiki avant toute inscription. Le participant comprend qu'il recevra des soins en Reiki pendant les cours.

- Le participant accepte de recevoir les initiations en Reiki sachant qu'elles peuvent catalyser des transformations personnelles importantes et éventuellement une réorientation de vie.

#### Responsabilité

- Le participant participe aux cours sous sa propre responsabilité. Il s'engage à faire part au formateur de ses problèmes de santé substantiels avant chaque cours en Reiki si nécessaire.

- Le participant s'engage vis-à-vis des autres participants à la stricte confidentialité des informations d'ordre privée échangées dans le cadre des cours.

- Le participant est seul responsable de ses actes et des soins en Reiki prodigués selon les lois en vigueur.

- Le participant se place proactivement sous la responsabilité et la supervision de son formateur durant toute la durée de sa formation.

#### Droits d'auteur

- Le participant s'engage à faire uniquement un usage personnel des manuels et à ne pas les transmettre à des tiers même de façon partielle. Ceci s'applique aussi au contenu des cours.

### B. CONDITIONS D'INSCRIPTION

#### Versement de l'acompte

- Les inscriptions pour un cours/module sont effectuées uniquement par le versement de l'acompte. Toute autre forme d'inscription n'est pas acceptée à ce jour.

- Les dates des cours spécifiées au moment du versement de l'acompte sont considérées comme définitives.

- Au moment de l'inscription, le participant accepte les conditions générales en vigueur.

- Les versements sont effectués en ligne sur [www.cefr.ch](http://www.cefr.ch) ou sur le

compte postal 17-419758-4 à l'ordre du C.E.F.R. - Francis Vendrell, av. de la Praille 29, CH-1227 Genève (coordonnées financières IBAN: CH33 0900 0000 1741 9758 4 ; BIC: PO-FICHBEXXX ; La Poste Suisse, Postfinance, 3040 Berne, Suisse).

- Il est suggéré de s'inscrire assez à l'avance.

#### Inscriptions postales

- Le participant fait parvenir au Centre la fiche d'enregistrement d'élève signée.

- Il indique dans la rubrique «communications» du bulletin de versement (ou au dos du chèque) le cours/module auquel l'inscription se rapporte.

- Depuis l'étranger, il est possible de faire parvenir un chèque en guise d'acompte (100 € pour 100 CHF d'acompte, de 150 € pour 150 CHF d'acompte, etc.).

#### Versement du solde

- Le solde doit être versé au plus tard quelques jours avant le cours.

#### Communications

- En cas d'empêchement à participer à un cours, le participant s'engage à prévenir le Centre au plus vite.

- Au moins 5 jours avant le cours, le participant reçoit par voie postale une lettre de confirmation spécifiant les détails pratiques.

- Si aucun courrier n'est reçu dans ce délai, le participant prend contact avec le Centre.

#### Progression

- Le participant respecte les périodes de maturation entre les cours sachant qu'une progression rapide exige une pratique soutenue.

- Le participant gère autant que possible ses crises thérapeutiques avec sagesse et responsabilité. Ne pas s'inscrire au milieu d'une période de crise sous peine de devoir annuler son inscription par la suite.

### C. CONDITIONS D'ANNULATION

#### Perte de l'acompte

- L'acompte est perdu en cas de report ou d'annulation, même si un remplaçant est proposé par le participant ou trouvé par le Centre.

- Pour les cas de force majeure et sur demande, l'acompte peut être reporté à une nouvelle date.

- Un imprévu d'ordre professionnel ou découlant d'une décision prise par un tiers n'est pas considéré du point de vue du Centre comme un cas de force majeure.

- Une attestation médicale peut être demandée lors d'une demande de report d'acompte.

#### Remboursements

- Moins de trois jours avant le début d'un cours, la totalité de la somme est due et n'est plus remboursable, même partiellement. Plus de trois jours avant, la totalité versée sous-traitée de l'acompte est remboursable.

- Les acomptes et les versements sont remboursés sur demande si le cours est plein, reporté ou annulé par le Centre.

- Un chèque d'acompte en euro est rendu et renvoyé contre le versement en CHF du montant de l'acompte.

#### Absence et abandon

- En cas d'absence ou d'abandon à un cours, aucun remboursement n'est consenti.

- En cas d'absence à un cours, même partielle, une reparticipation d'une partie ou de tout le cours peut être exigée afin d'obtenir l'attestation de participation.

- Les frais supplémentaires découlant d'une absence sont à la charge du participant. En particulier, un acompte sera à nouveau exigé pour une réinscription éventuelle au même cours (excepté cas de force majeure).

### D. CONDITIONS DIVERSES

- Un minimum de personnes est requis pour qu'un cours puisse avoir lieu.

- Le contenu effectif d'un cours peut légèrement différer de celui présenté dans le programme des cours.

- Un participant en crise peut être refusé à un cours suivant son état de santé.

- Une présence suffisante et une participation active aux cours sont nécessaires pour obtenir une attestation de participation et pour pouvoir se présenter à un examen. Sinon, seule une attestation de présence est délivrée.

- Un certificat est délivré seulement lorsque tous les paiements sont finalisés.

- Il est impossible d'incorporer un cours déjà suivi à un module s'il s'avère déjà entamé (pas d'inscription à un module "après-coup").

- Un acompte pour un cours/module et le montant d'une séance en Reiki ne sont pas interchangeables.

- Les prix et les conditions générales peuvent être sujets à des modifications. Ceux qui sont en vigueur au moment de l'inscription s'appliquent.