

5.2 Quelques exemples d'auto-traitements

✦ Séquence S5-1: La séquence d'application sur les organes vitaux

Cette séquence d'application est axée sur les organes physiques vitaux, c'est-à-dire que seuls la tête et le tronc sont traités. Il y a 12 applications de 5 minutes, soit 60 minutes pour la séquence entière. On peut considérer celle-ci comme un traitement de base.

5
Se donner du Reiki



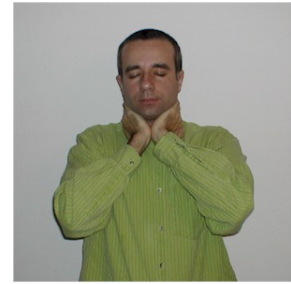
(1) **Visage**
A5-5 (page 35)



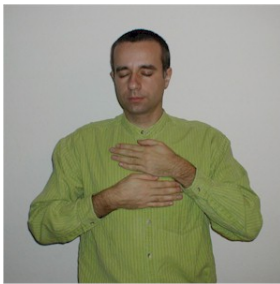
(2) **Tempes**
A5-8 (page 35)



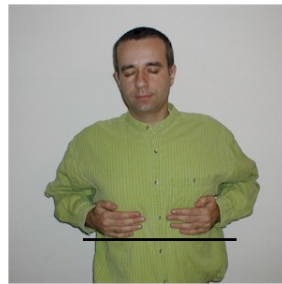
(3) **Occiput**
A5-11 (page 36)



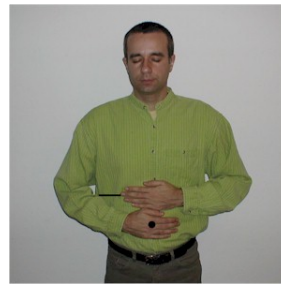
(4) **Gorge**
A5-13 (page 36)



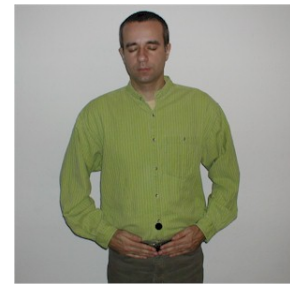
(5) **Coeur**
A5-18 (page 37)



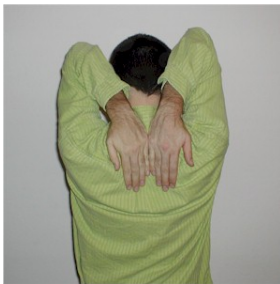
(6) **Poitrine-ailes**
A5-22 (page 38)



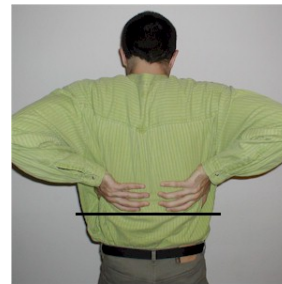
(7) **Abdomen**
A5-24 (page 38)



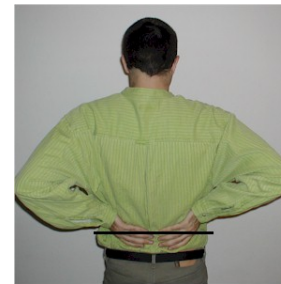
(8) **Bas-ventre**
A5-33 (page 39)



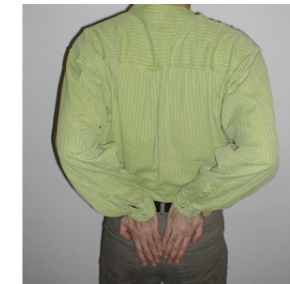
(9) **Dos-supérieur**
A5-34 (page 40)



(10) **Dos-inferieur**
A5-36 (page 40)



(11) **Reins**
A5-37 (page 40)



(12) **Sacrum**
A5-38 (page 40)

FIG. 5.1: La séquence d'application sur les organes vitaux